

# Uniek!

Vakantievilla  
aan het  
water



ALD FEAN 6 / WARTEN



**Wonen aan water**  
Makelaars

WONENAANWATER.NL



# Welkom

Wij zijn er voor al je vragen  
rondom wonen en meer!

Jij bent dus op zoek naar een  
nieuwe woning. Om jou zo goed  
mogelijk te helpen hebben wij in  
deze woningbrochure alle  
belangrijke punten op een  
overzichtelijk manier op een rijtje  
gezet, zodat jij goed geïnformeerd  
op pad kan. Alle belangrijke  
woning-kenmerken, de  
plattegronden en informatie over  
de omgeving kun je zo rustig in jouw  
tijd bestuderen en wie weet wordt  
dit jouw thuis!

Nog geen bezichtiging gehad?  
Bel of mail ons voor een afspraak!

## Jouw makelaarsteam

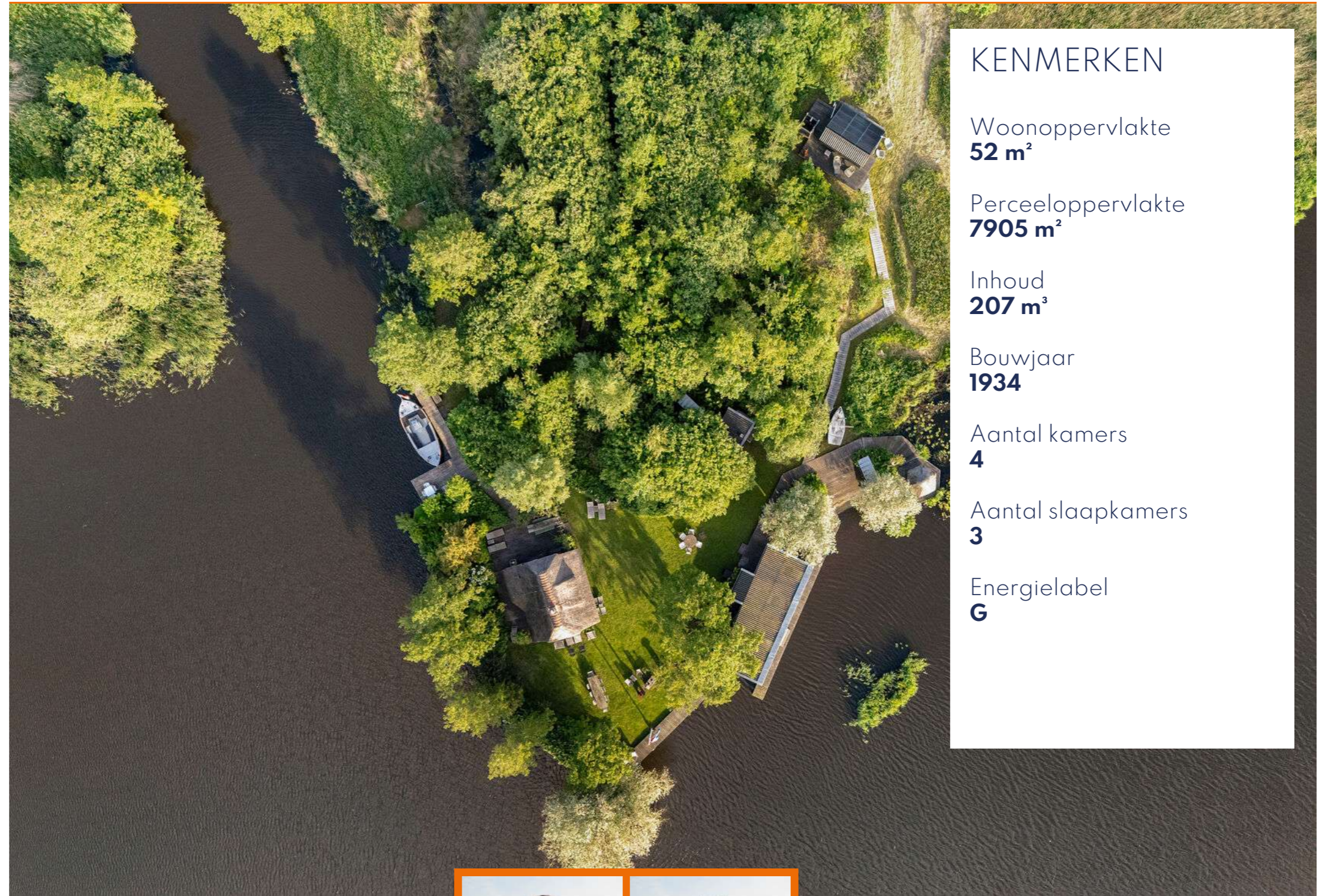


Jan-Bert, Marc & Jesse

058 20 30 600

leeuwarden@wonenaanwater.nl

## ALD FEAN 6 / WARTEN



### KENMERKEN

Woonoppervlakte  
**52 m<sup>2</sup>**

Perceeloppervlakte  
**7905 m<sup>2</sup>**

Inhoud  
**207 m<sup>3</sup>**

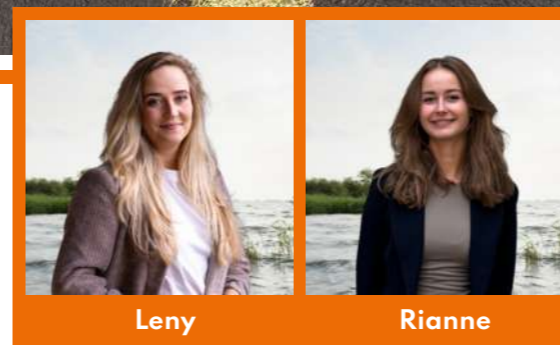
Bouwjaar  
**1934**

Aantal kamers  
**4**

Aantal slaapkamers  
**3**

Energie label  
**G**

BEKIJK DE WONING  
OMSCHRIJVING  
OP PAGINA **4**



Leny

Rianne

Wil je meer informatie of  
een afspraak plannen?  
Bel Leny of Rianne!



ONTMOET HET  
TEAM VAN

 **Wonen aan water**  
Makelaars

# Omschrijving

ALD FEAN 6 / WARTEN

Droomt u van een exclusieve plek waar stilte, ruimte en natuur samenkomen op een hoog niveau? Een vakantiehuis midden in een van de mooiste natuurgebieden van Nederland, waar het ritme van de dag wordt bepaald door het ruisen van riet, het kabbelende water en het gezang van vogels. Maak kennis met Ald Fean 6: een uitzonderlijk, rietgedekt huis op een werkelijk unieke locatie aan het water.

Vanaf de jachthaven van Warten of Earnewâld begint de beleving al: u vaart in alle rust naar uw eigen aanlegplaats, dwars door het uitgestrekte Friese merengebied.

Het vakantiehuis ligt in het hart van Nationaal Park De Alde Feanen en wordt omringd door weidse waterpartijen en uitgestrekte rietvelden. Een zeldzame locatie waar exclusiviteit en natuurbeleving naadloos samenkomen, zonder concessies te doen aan comfort en kwaliteit.

Het huis kenmerkt zich door een authentieke rieten kap van hoogwaardige kwaliteit, een toonbeeld van traditioneel vakmanschap.

Binnen ervaart u direct de unieke verbinding met buiten. De woonkamer biedt panoramisch uitzicht over het water en de omliggende natuur, een levend kunstwerk dat met de seizoenen mee verandert. De open keuken sluit hier naadloos op aan en is praktisch ingericht, waardoor functionaliteit en sfeer harmonieus samengaan. Het vakantiehuis is volledig uitgevoerd met houten kozijnen, passend bij het karakter en de uitstraling van het geheel. Op de begane grond bevindt zich tevens een douche en een separate wc, bereikbaar via buiten.

De eerste verdieping beschikt over drie sfeervolle slaapkamers met ruimte voor vijf personen. Ingebouwde kastruimte zorgt voor comfort en praktische indeling. Op de overloop bevindt zich een wastafelmeubel. De karakteristieke rietgedekte kajuiten aan weerszijden bieden een betoverend uitzicht, ontwaken met zicht op het omliggende landschap is hier iedere dag een bijzondere ervaring.



## Wat fijn dat je interesse hebt in deze woning.

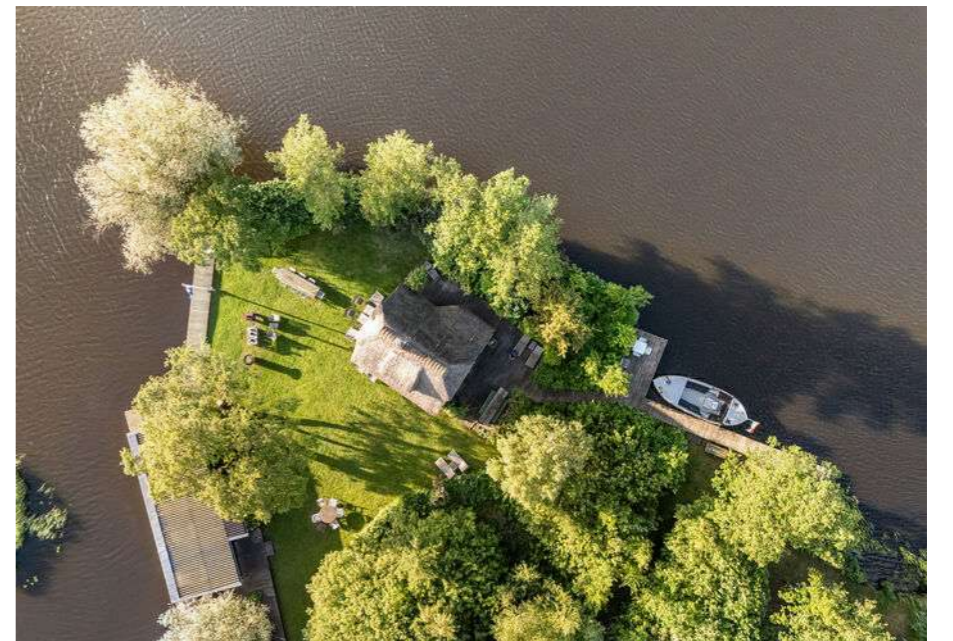
Als bezichtigter wil je niet alleen een huis bekijken, maar vooral ervaren of het past bij jouw woonwensen.

Bij Wonen aan water Makelaars begrijpen wij dat wonen draait om woonplezier, zekerheid en onbezorgd vooruitkijken. Vanuit onze vestigingen in Friesland begeleiden wij dagelijks mensen bij het kopen, verkopen, financieren en verzekeren van hun woning.

Heb je vragen over de woning of onze werkwijze? Wij denken graag met je mee.

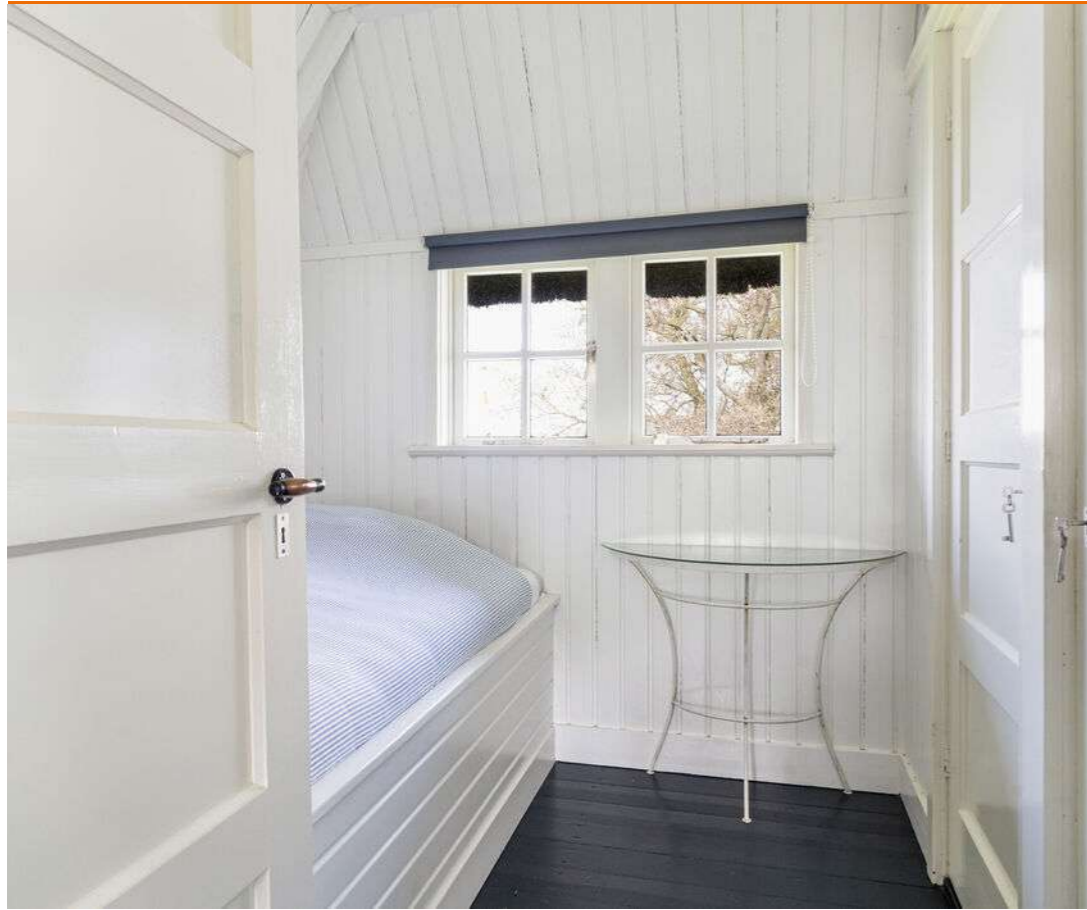
Neem contact op via 058 - 20 30 600 of [leeuwarden@wonenaanwater.nl](mailto:leeuwarden@wonenaanwater.nl)







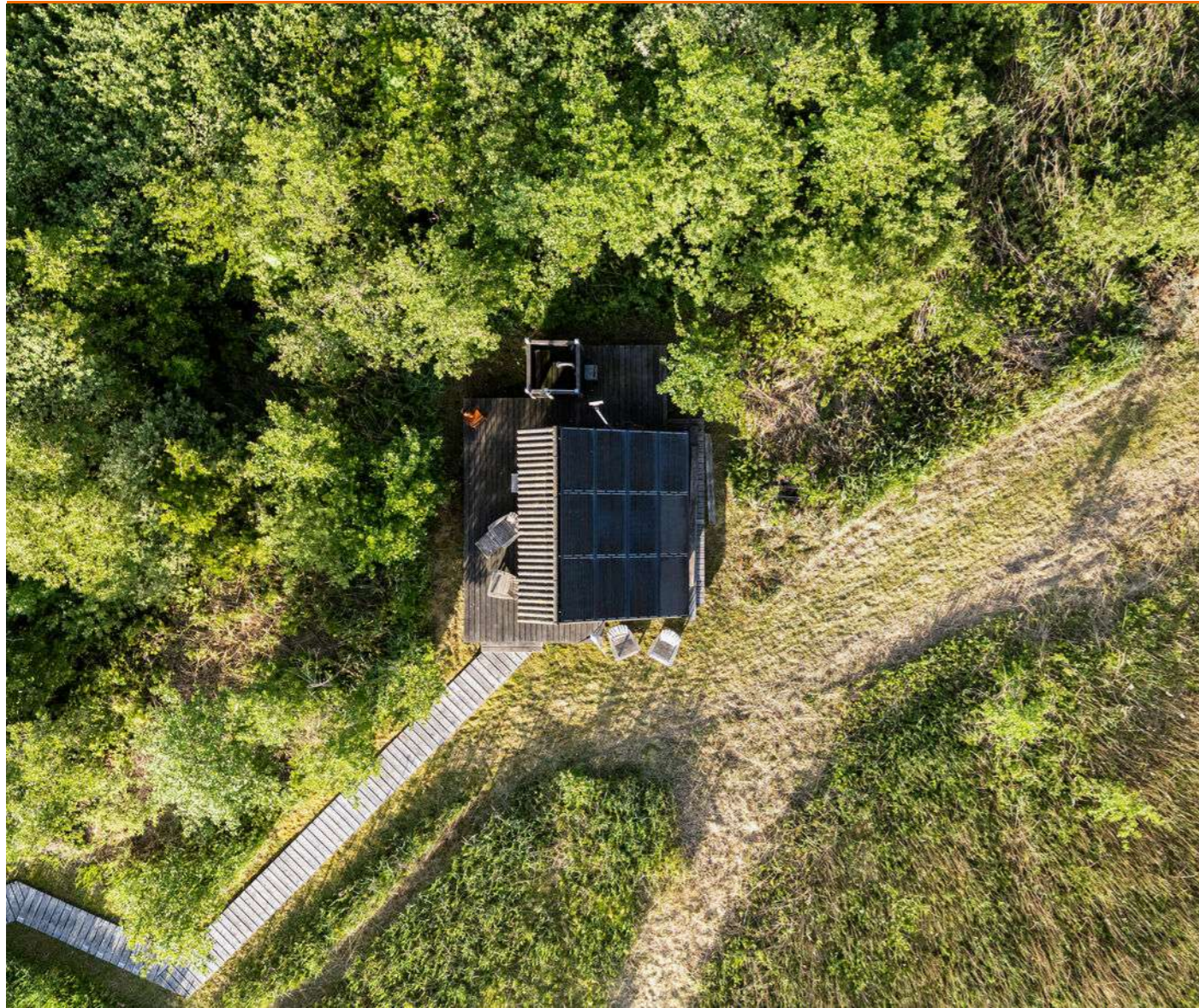


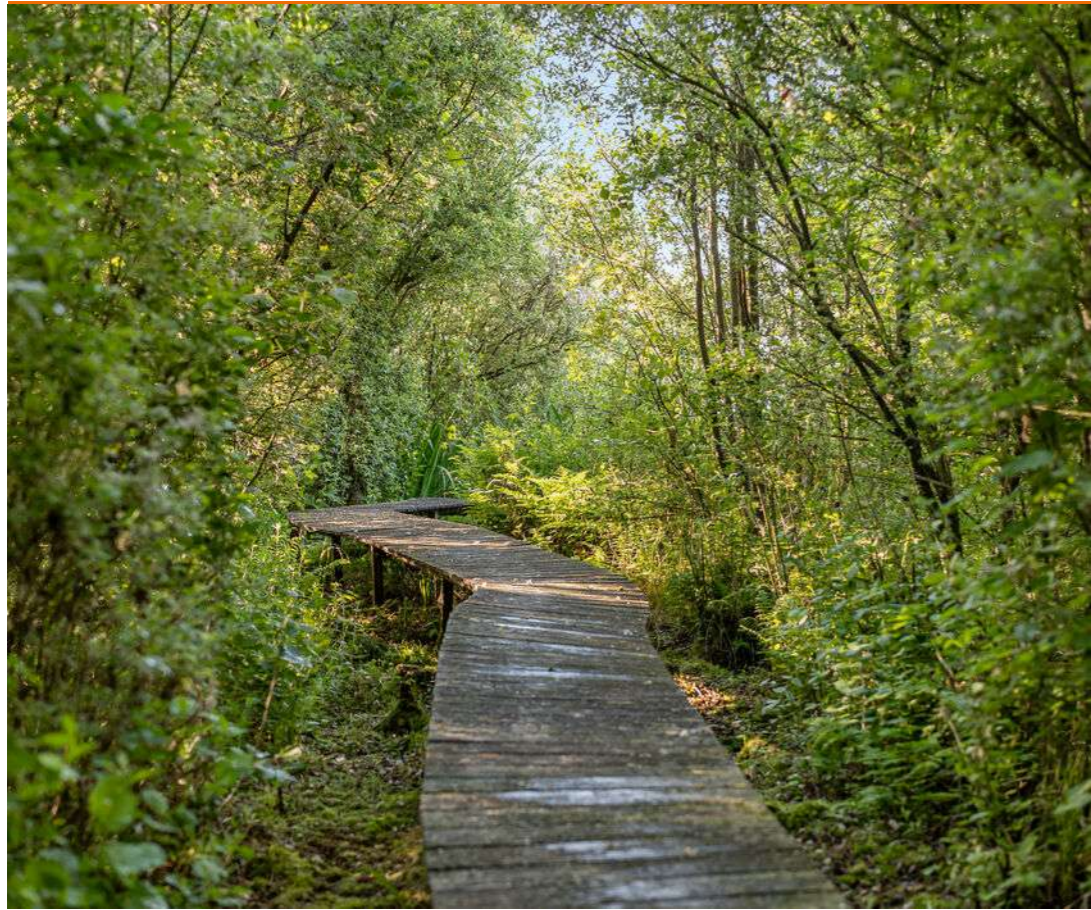


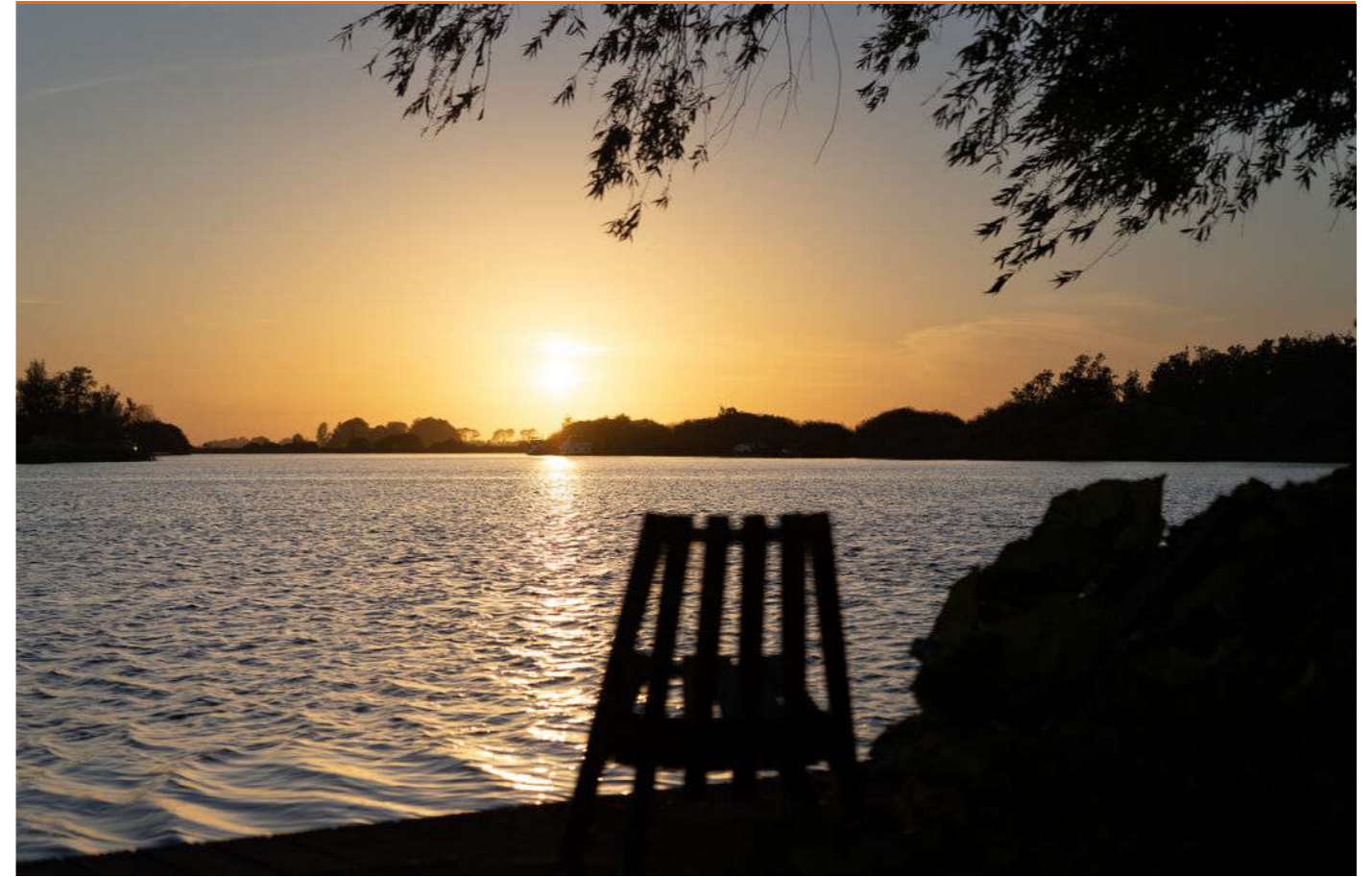


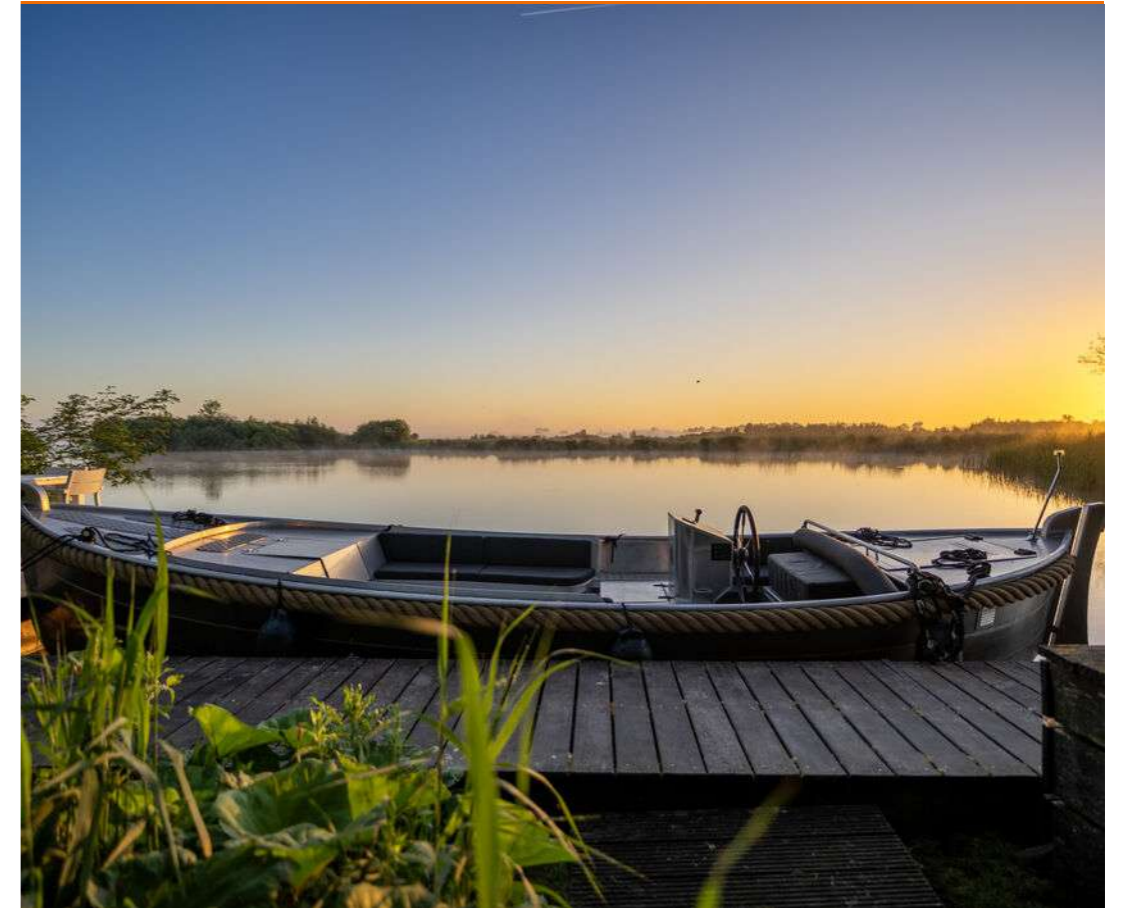




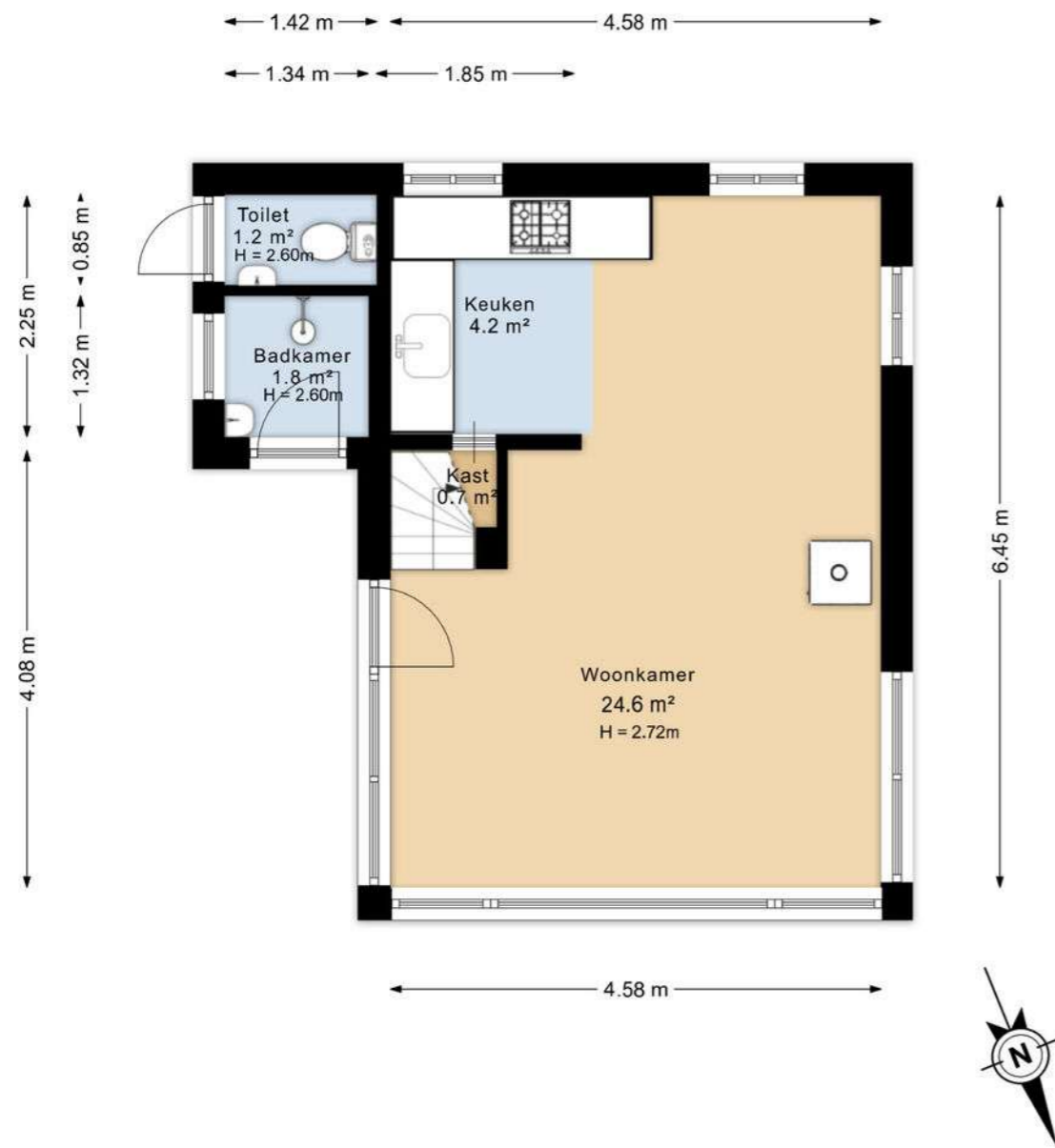




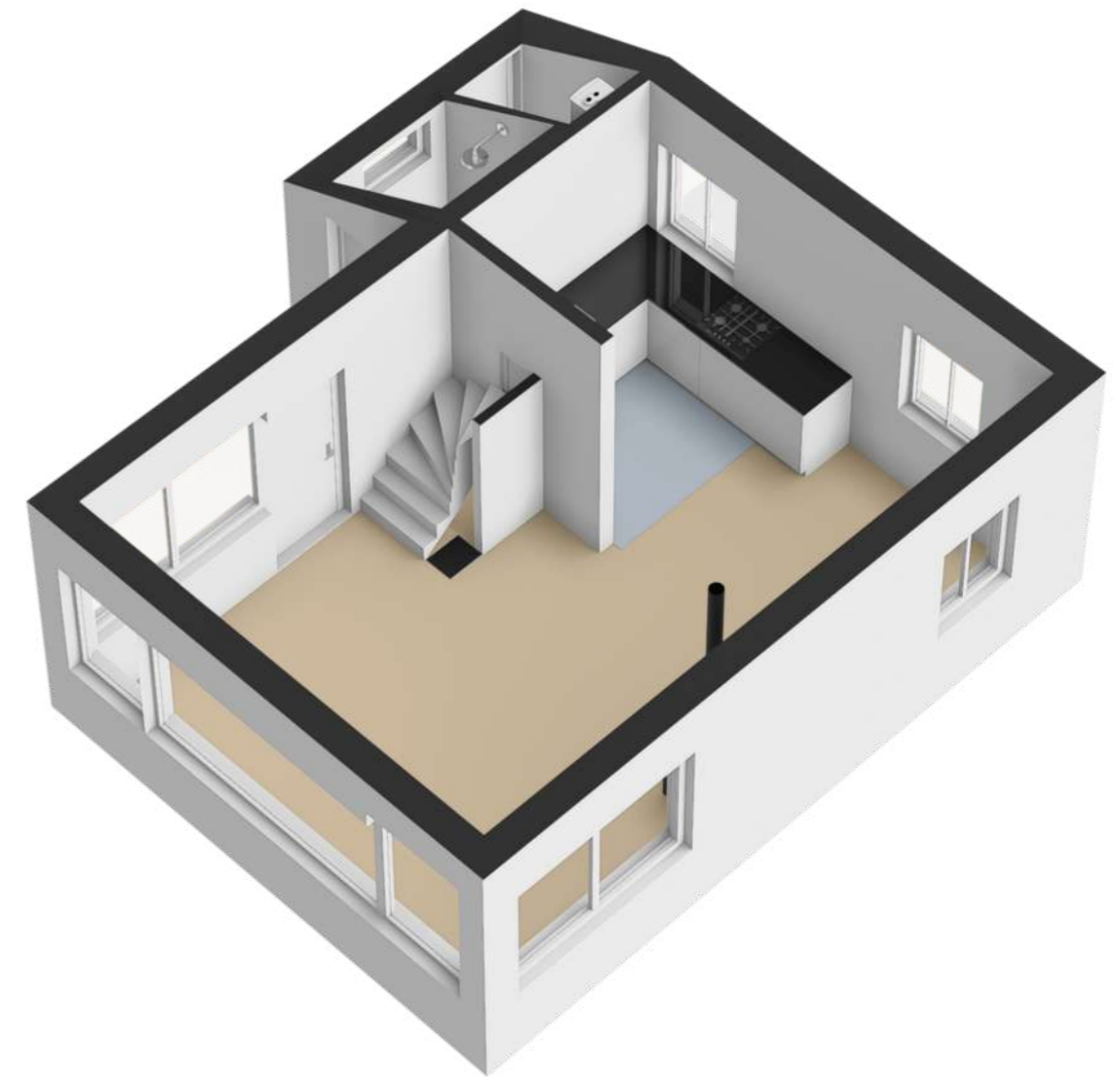




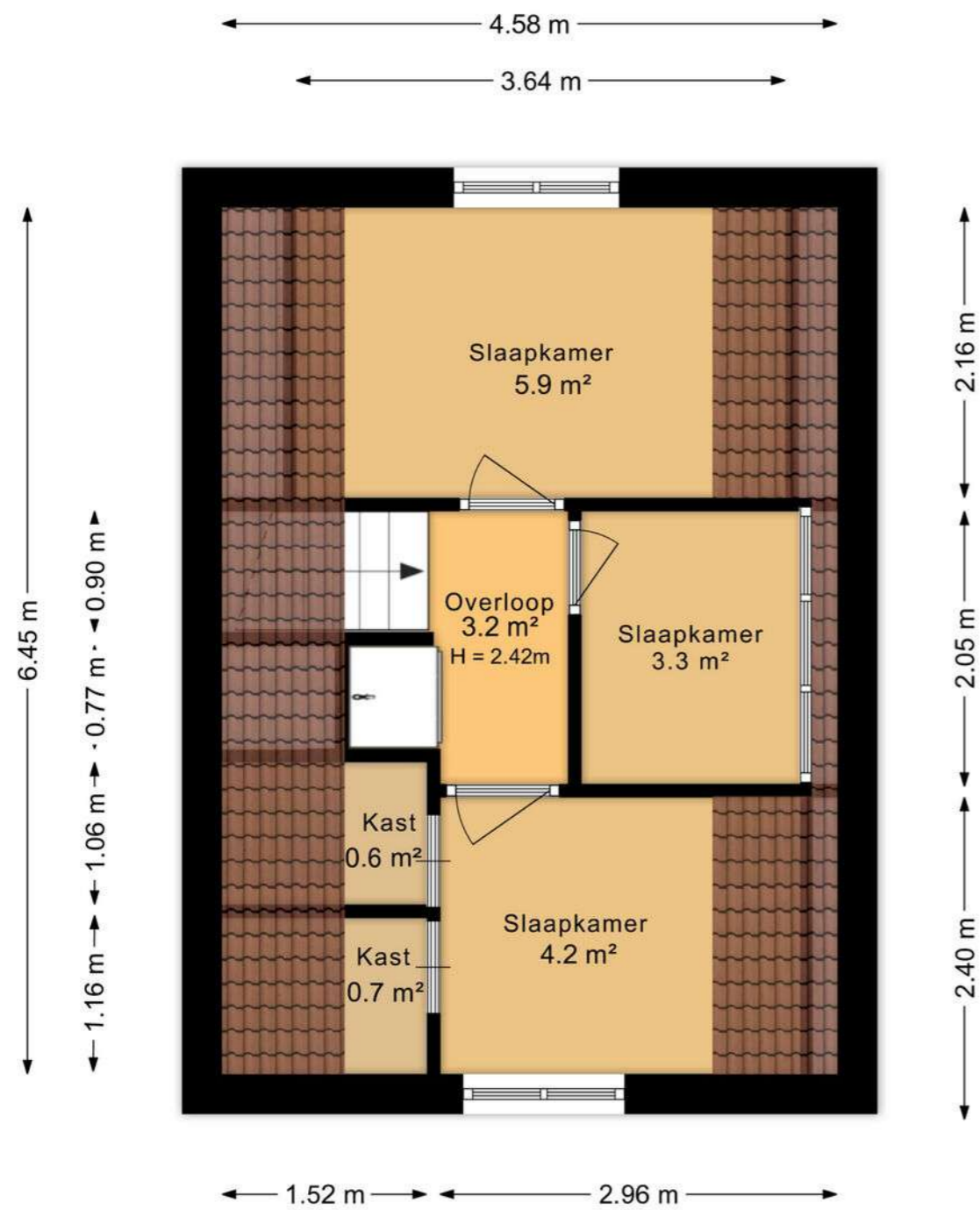
# Plattegrond



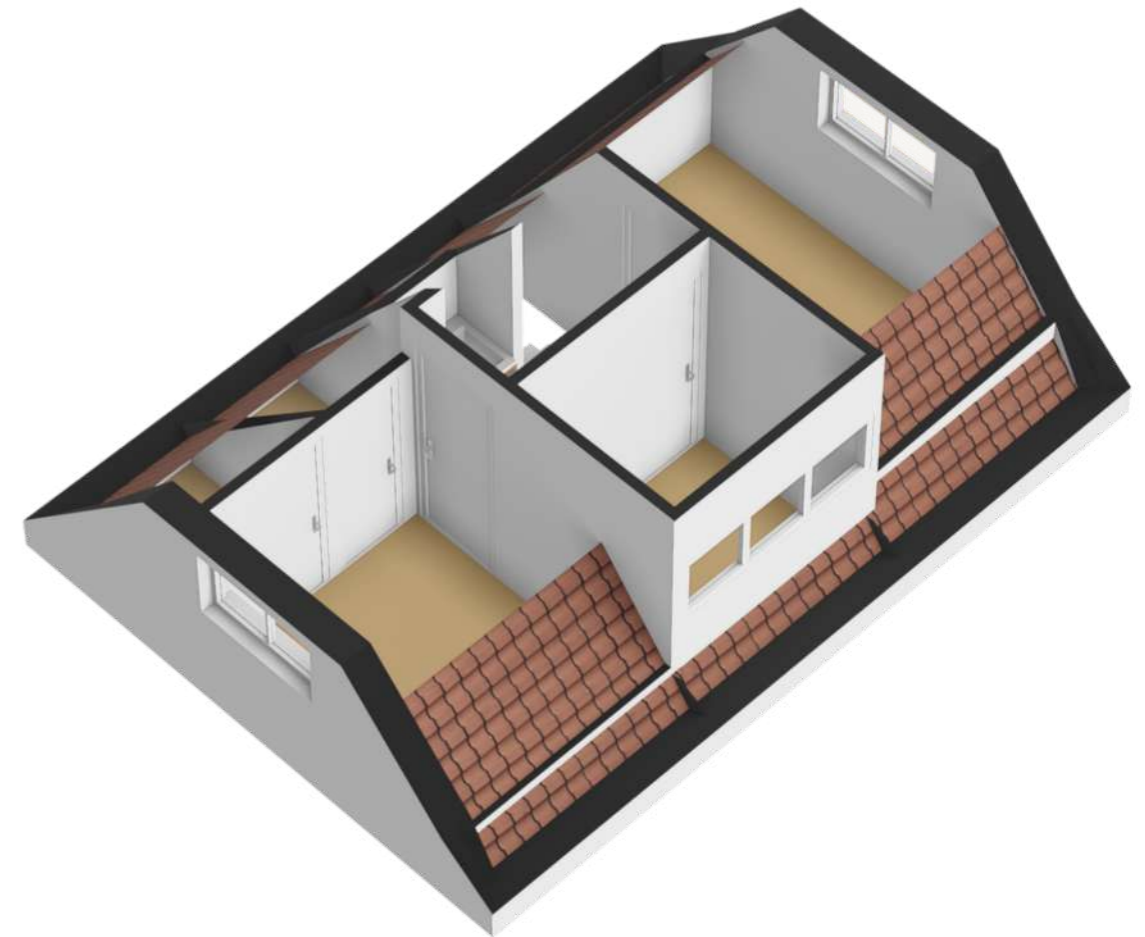
# Plattegrond



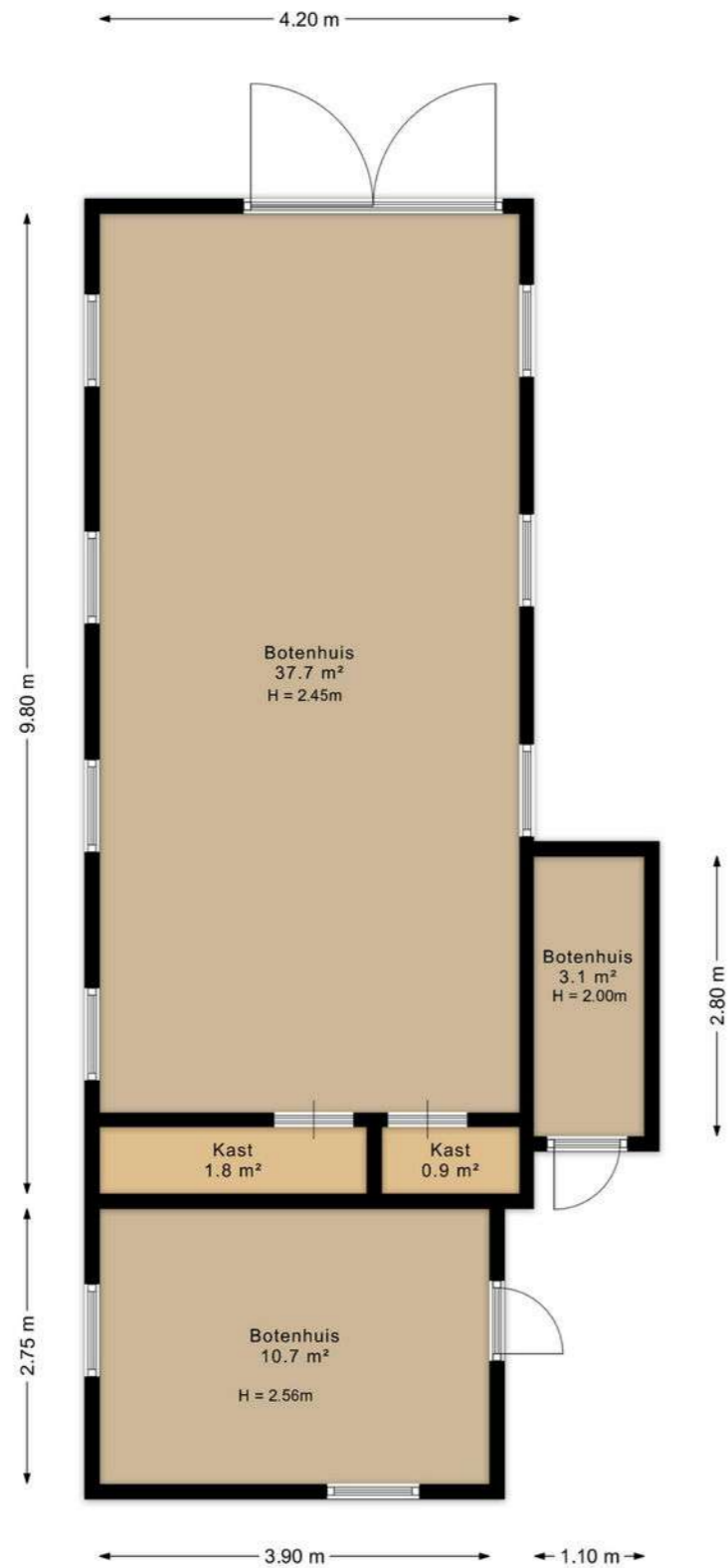
# Plattegrond



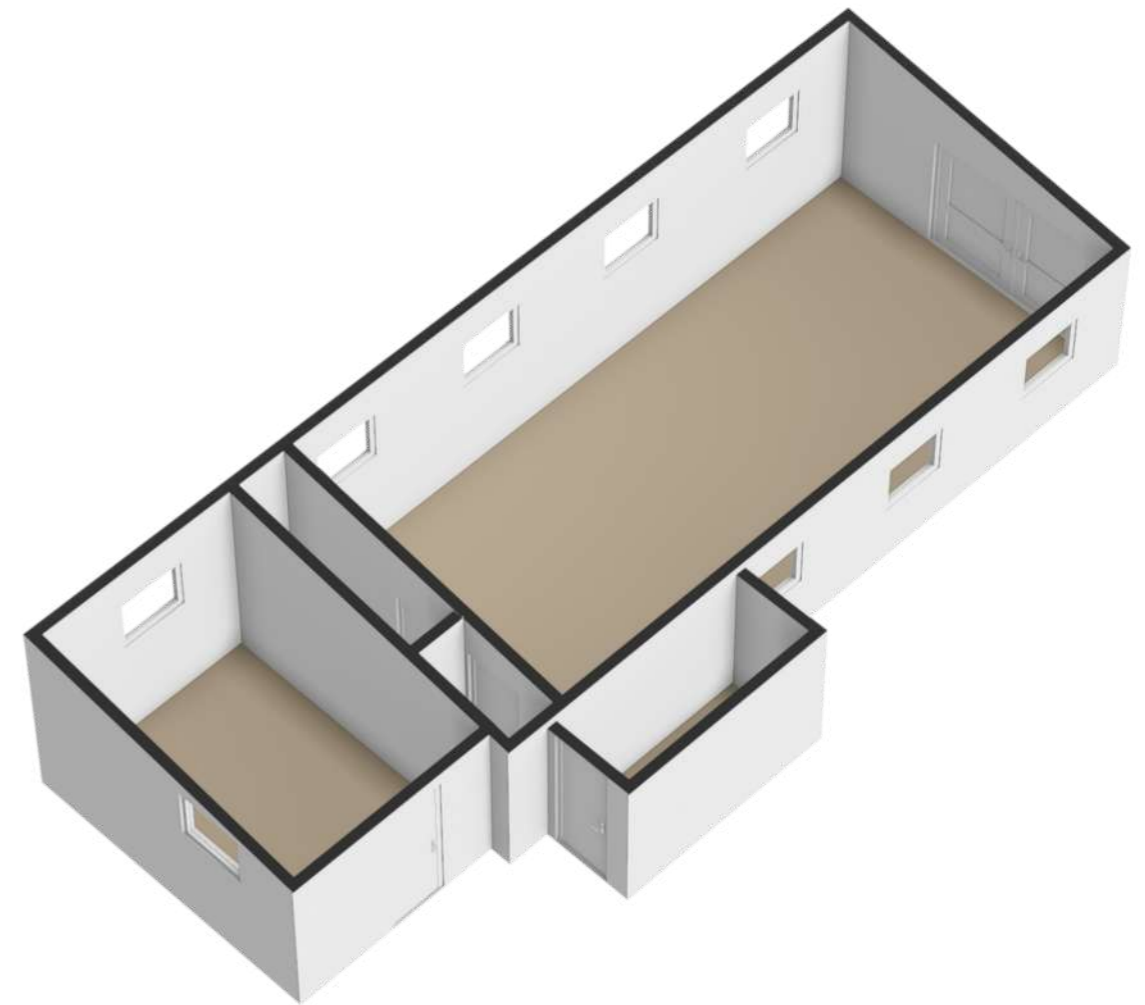
# Plattegrond



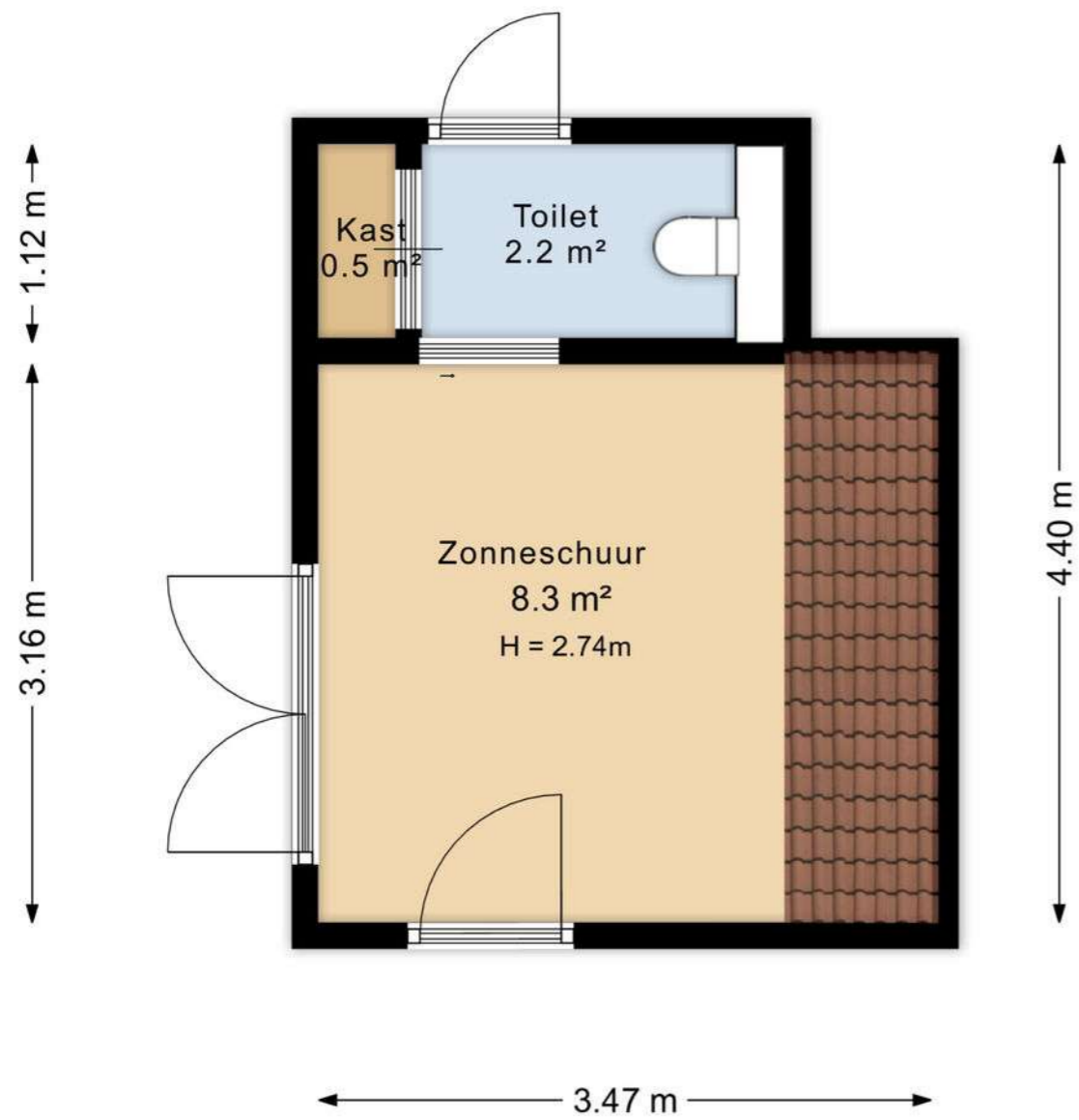
# Plattegrond



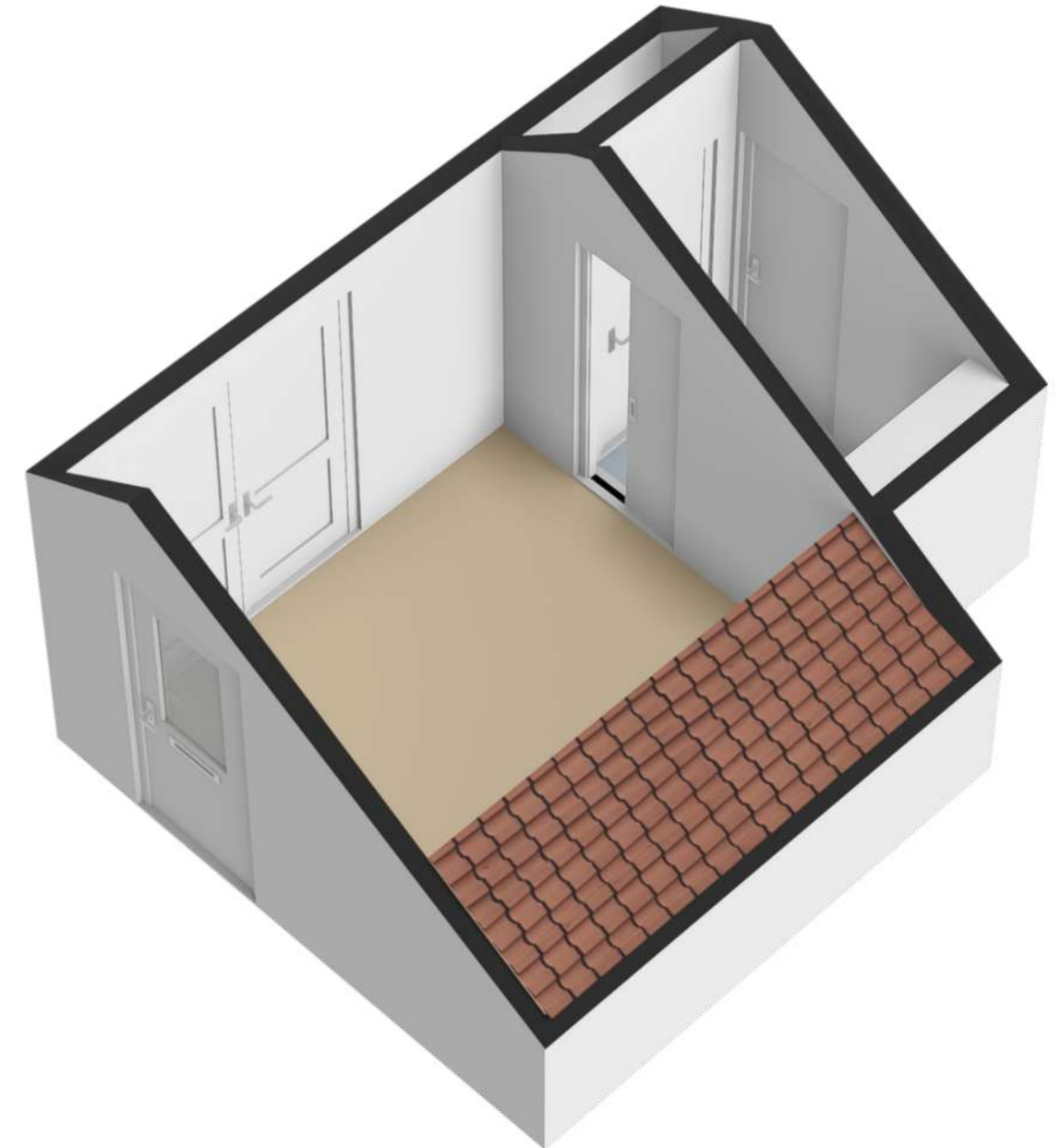
# Plattegrond



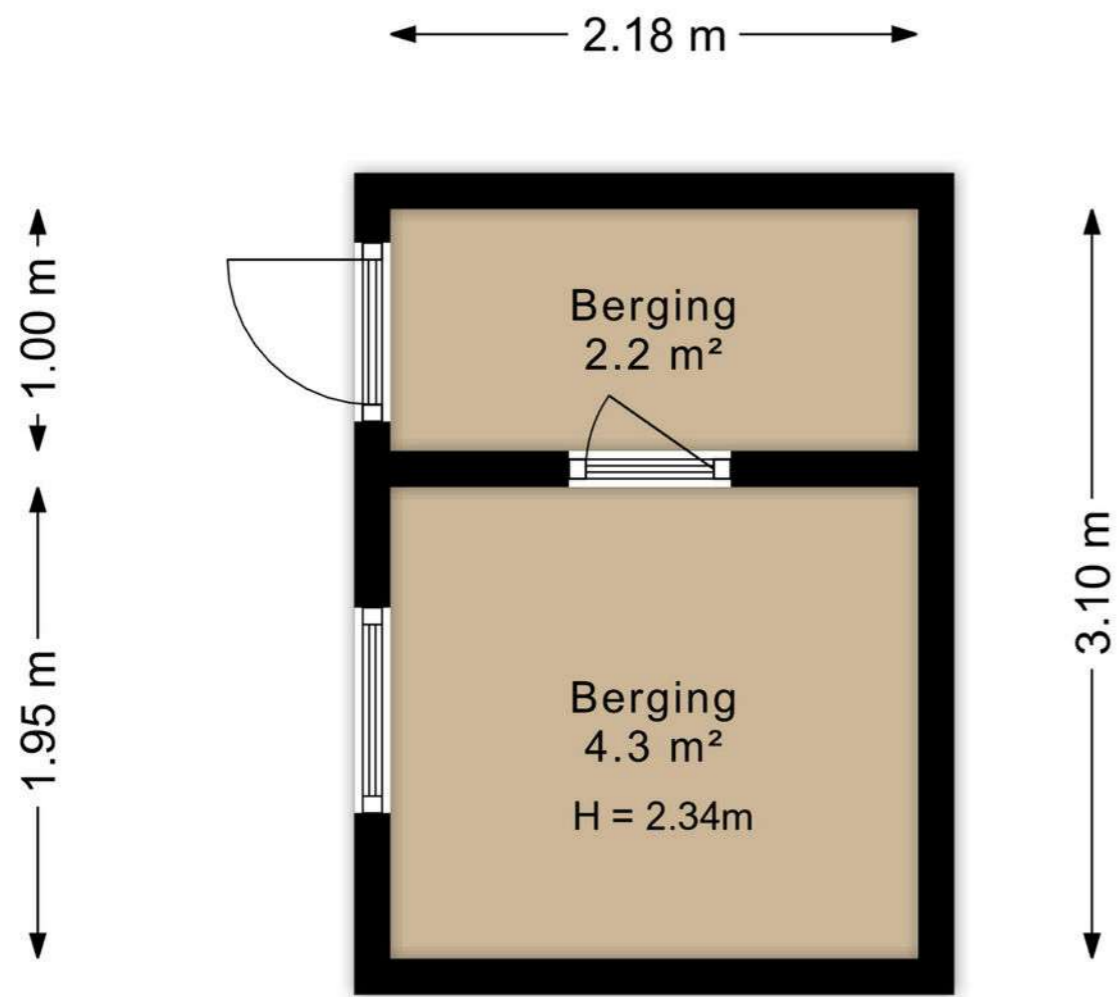
# Plattegrond



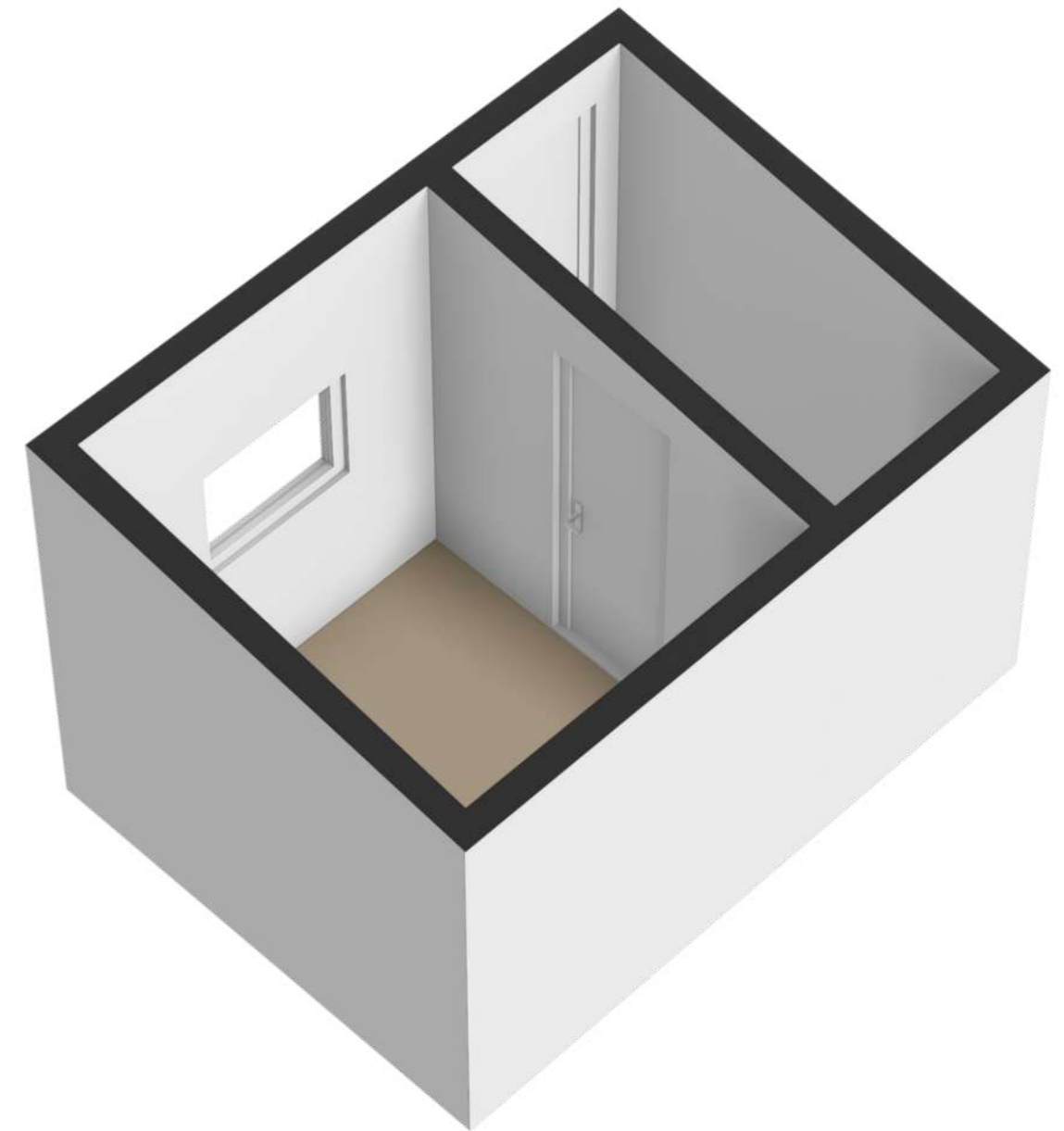
# Plattegrond



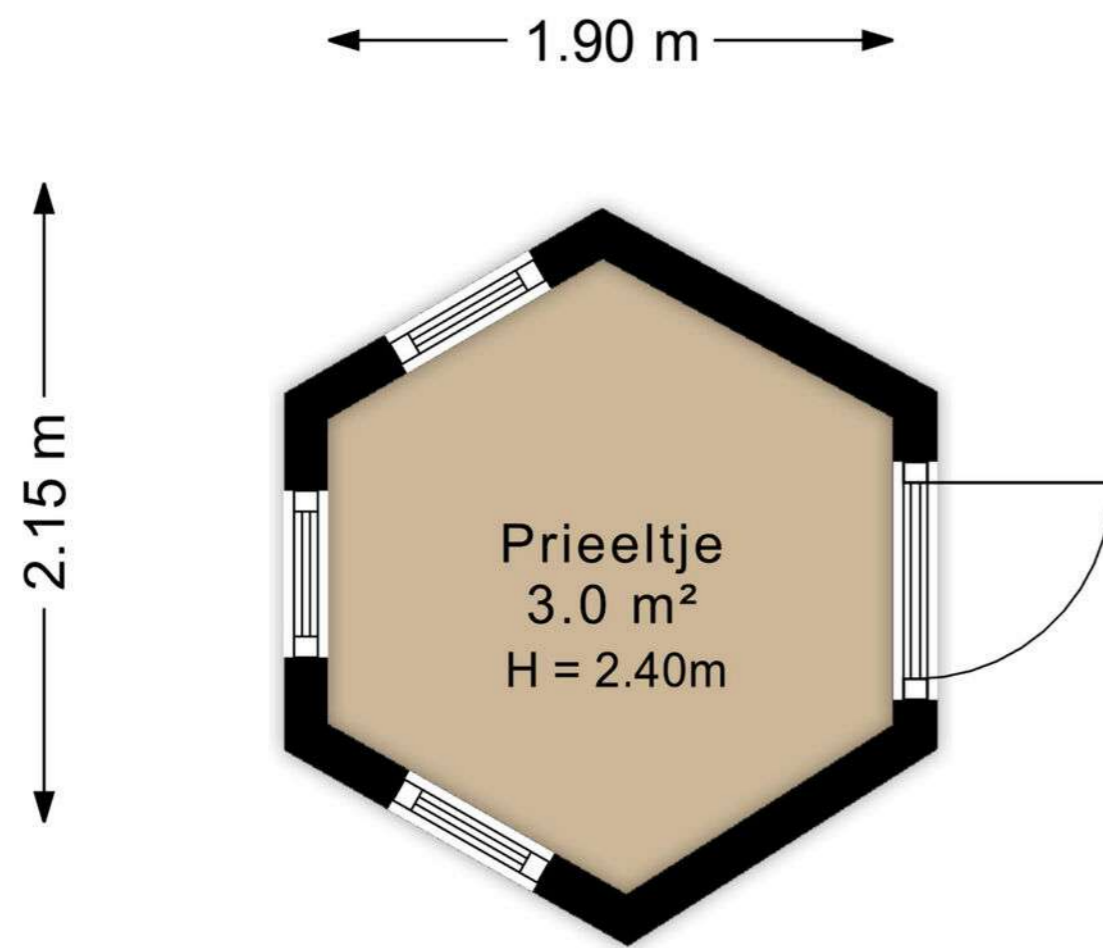
# Plattegrond



# Plattegrond



# Plattegrond



# Plattegrond



# Plattegrond



# Plattegrond



# Kadaster



# Wonen in Friesland

Friesland is een prachtige provincie met een eigenzinnig karakter. Van Waddenzee tot Drents-Friese Wold en van Lauwersmeer tot IJsselmeer, tot de rand toe gevuld met onontdekte plekjes en eindeloze luchten. Wonen in Friesland verveelt nooit! Ga er op uit met je eigen of gehuurde boot om een tocht te maken over een van de prachtige meren. Of bezoek de II-steden met ieder hun eigen karakter en eigen fontein. Tijdens een vrij weekend pak je de veerdienst naar één van de Waddeneilanden en ga op avontuur op deze schitterende plekken midden in de in 2009 tot UNESCO werelderfgoed uitgeroepen Waddenzee.

## Skutsjesilen

Een skûtsje is een houten of stalen Friese tjalk gebouwd voor het vervoer van vracht in Friesland. Afhankelijk van het seizoen vervoerden ze mest, aardappelen en andere bulkgoederen. Het skûtsjesilen is pas sinds eind van de jaren '20 bekend in Friesland. Het is een belangrijk stuk Friese folklore en traditie. Aan de wedstrijd mogen 14 schepen meedoen met daarop 14 personen aan bemanning. De skûtsjes vertegenwoordigen alle een dorp of stad. Dit evenement vindt in de zomer plaats en is geweldig om mee te maken.



# Meer weten over deze droomwoning?

Contacteer dan ons verkopend makelaar via onderstaande gegevens



EEN PLEK DIE BLIJFT VERWONDEREN



**Wonen aan water Makelaars**

Marc den Oudsten

06 57809106

[marc@wonenaanwater.nl](mailto:marc@wonenaanwater.nl)



WONENAANWATER.NL